

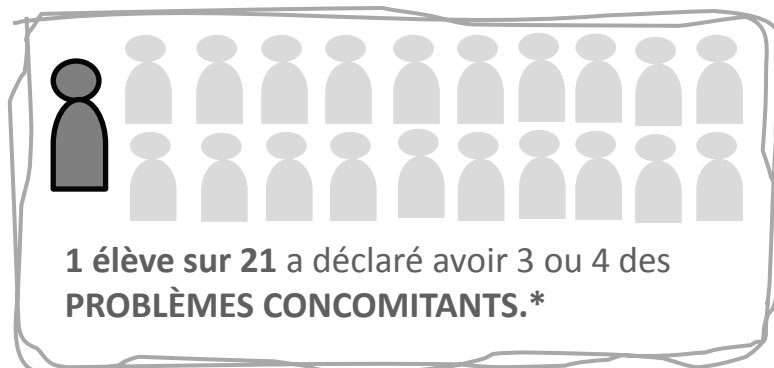
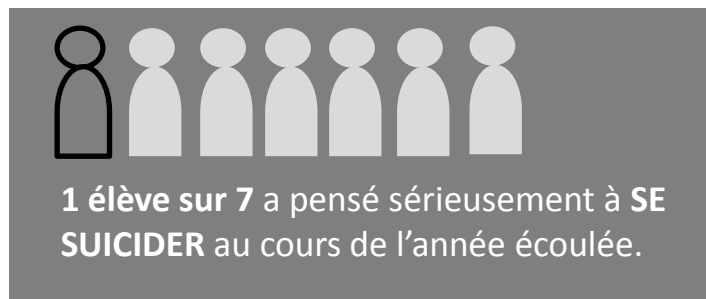
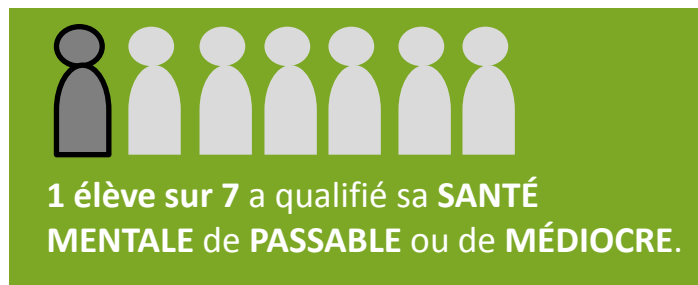
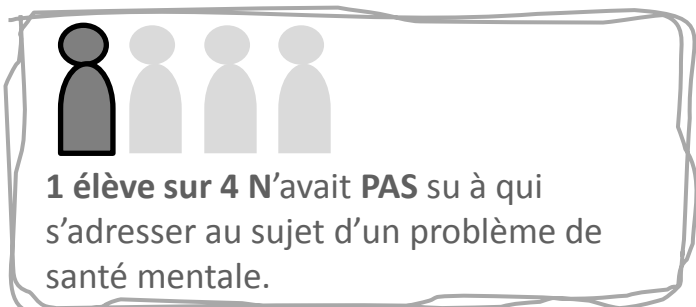
Réseau local d'intégration des services de santé (RLISS) 11 : Champlain

833 élèves de la 9^e à la 12^e année de cette région ont participé au Sondage 2013 sur la consommation de drogues et la santé des élèves de l'Ontario (SCDSEO) de CAMH. Voici certains faits saillants du *Rapport sur la santé mentale et le bien-être* :

Différences par rapport à l'estimation de l'Ontario :

Indicateurs de santé mentale et de bien-être	Estimation provinciale pour les élèves de la 9 ^e à la 12 ^e année (6 159 élèves)	Estimation pour RLISS 11
A déclaré avoir consommé à des fins médicales des médicaments prescrits contre le trouble de DÉFICIT DE L'ATTENTION AVEC OU SANS HYPERACTIVITÉ (TDAH)	3 %	< 5 %
Craint d'être BLESSÉ ou d'être VICTIME DE MENACES à l'école	15 %	> 9 %

Similitudes avec l'estimation de l'Ontario :



* Problèmes concomitants comprenant : détresse psychologique, comportement antisocial, consommation d'alcool nocive ou dangereuse, problème de consommation de drogues.

Pour en savoir davantage, consultez www.eenet.ca